

Внесение изменений в правила землепользования и застройки Крестьяновского сельского поселения Первомайского муниципального района Республики Крым (новая редакция)

Карта градостроительного зонирования

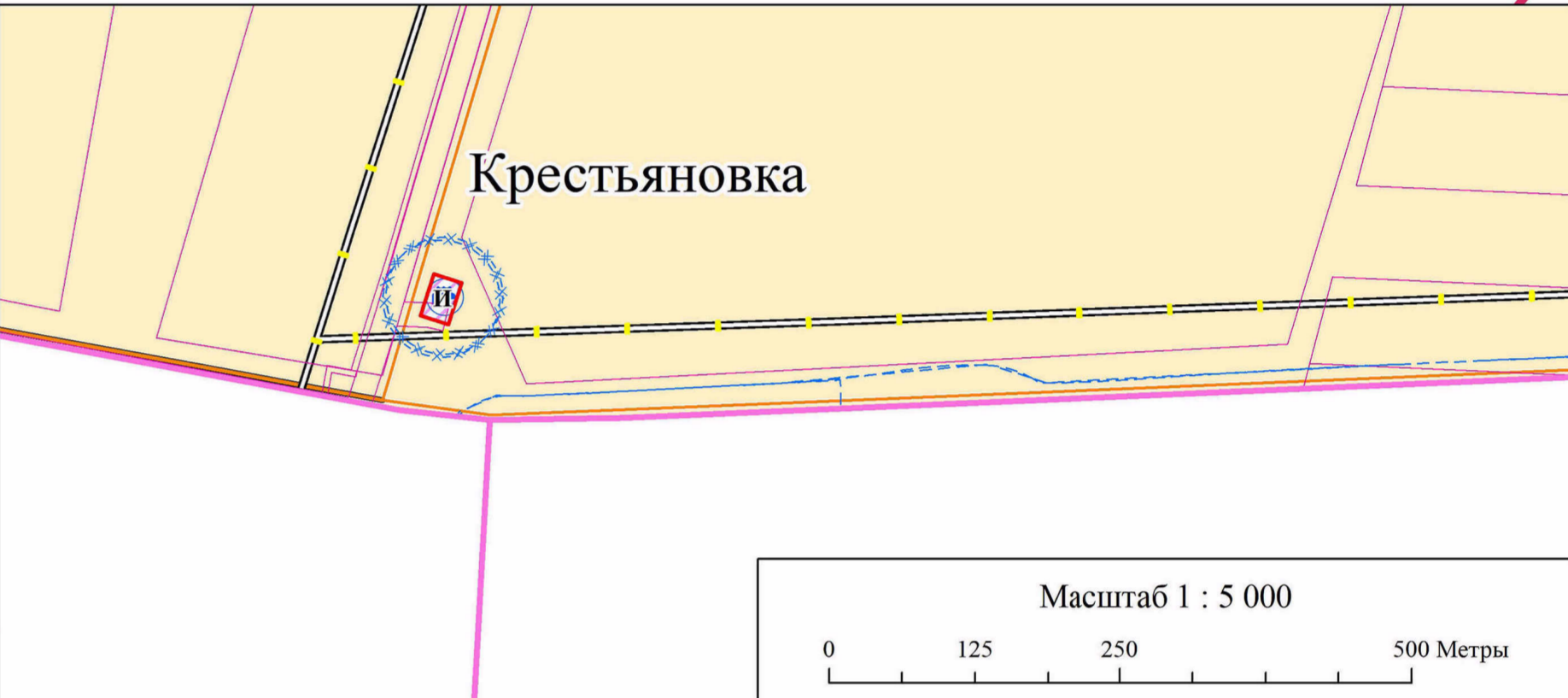
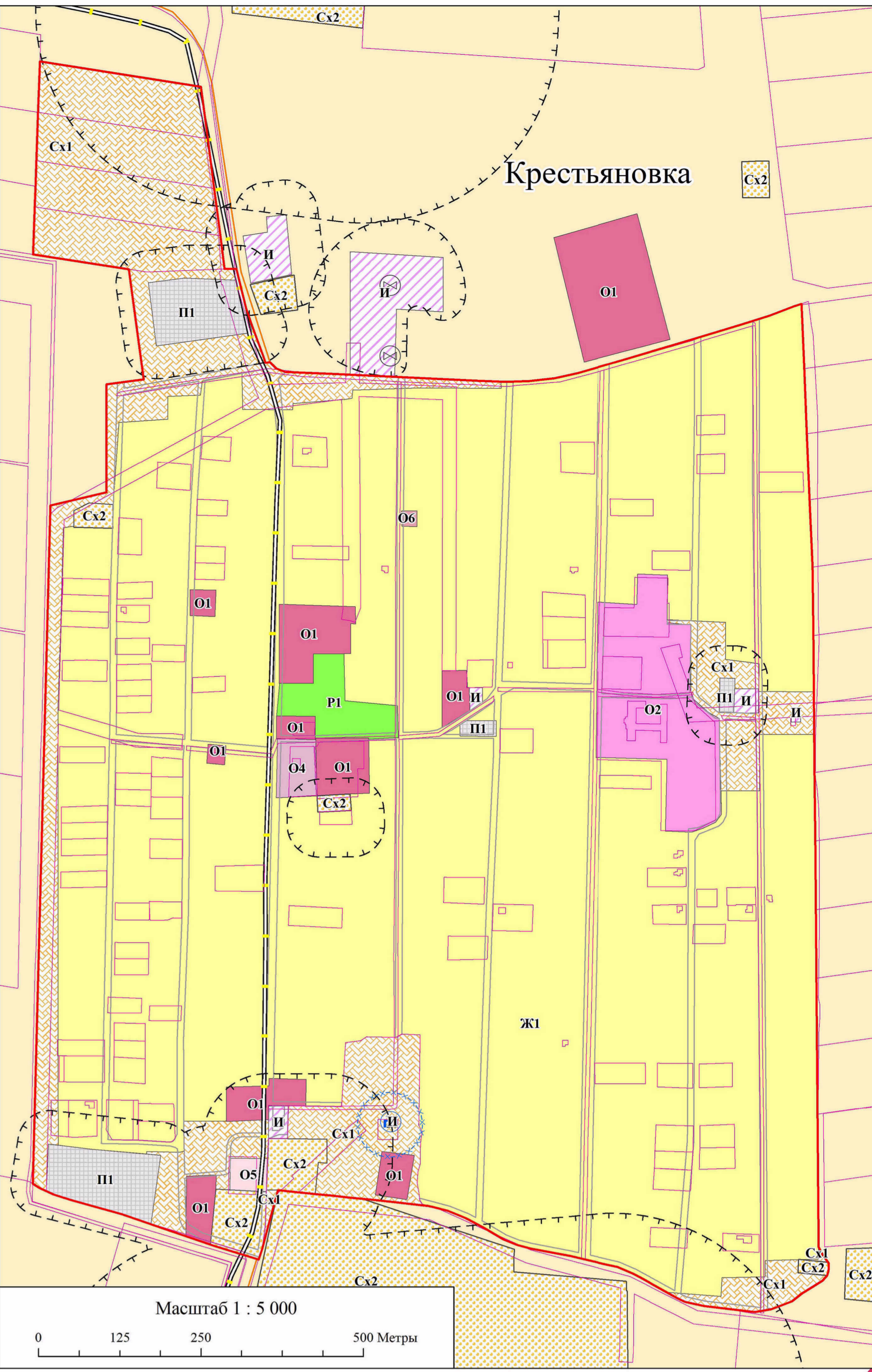
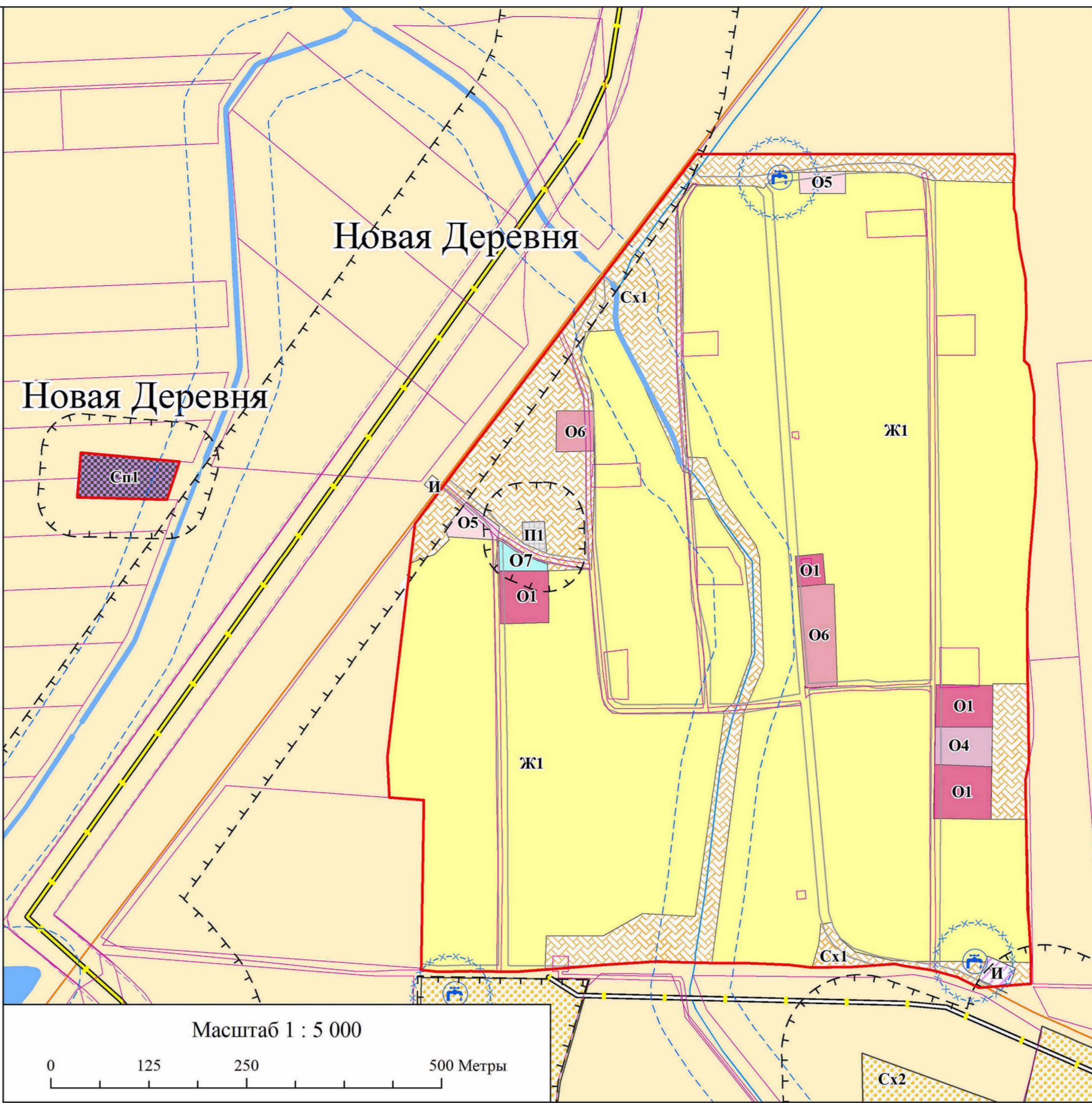
- Условные обозначения**
- ГРАНИЦЫ**
- муниципального района
 - поселения
 - населенного пункта
 - земельного участка в соответствии с данными ЕГРН
- ТЕРРИТОРИАЛЬНЫЕ ЗОНЫ**
- ЖИЛЫЕ ЗОНЫ**
- Ж1 - зона застройки индивидуальными жилыми домами
- ОБЩЕСТВЕННО-ДЕЛОВЫЕ ЗОНЫ**
- О1 - зона общественно-делового назначения
 - О2 - зона учреждений школьного и дошкольного образования
 - О3 - зона лечебно-профилактических учреждений
 - О4 - общественно-деловая зона иного вида
 - О6 - зона объектов инженерной культуры спорта
 - О7 - зона объектов медицинской инфраструктуры
- ПРОИЗВОДСТВЕННЫЕ ЗОНЫ**
- П1 - зона производственных объектов на территории населенных пунктов
- ЗОНЫ ИНЖЕНЕРНОЙ И ТРАНСПОРТНОЙ ИНФРАСТРУКТУРЫ**
- И - зона инженерной и транспортной инфраструктуры
- ЗОНЫ СЕЛЬСКОХОЗЯЙСТВЕННОГО ИСПОЛЬЗОВАНИЯ**
- Сх1 - зона сельскохозяйственных угодий в населенных пунктах
 - Сх2 - зона, занятая объектами сельскохозяйственного назначения
- ЗОНЫ РЕКРЕАЦИОННОГО НАЗНАЧЕНИЯ**
- Р1 - зона зеленых насаждений общего пользования
- ЗОНЫ СПЕЦИАЛЬНОГО НАЗНАЧЕНИЯ**
- Сп1 - зона специального назначения, связанная с заповедными территориями
- ТЕРРИТОРИИ**
- сельскохозяйственных угодий в составе земель сельскохозяйственного назначения

1. В соответствии с приказом Министерства культуры Российской Федерации от 1 сентября 2015 г. № 2328 объекты археологического наследия на карте не отображаются.

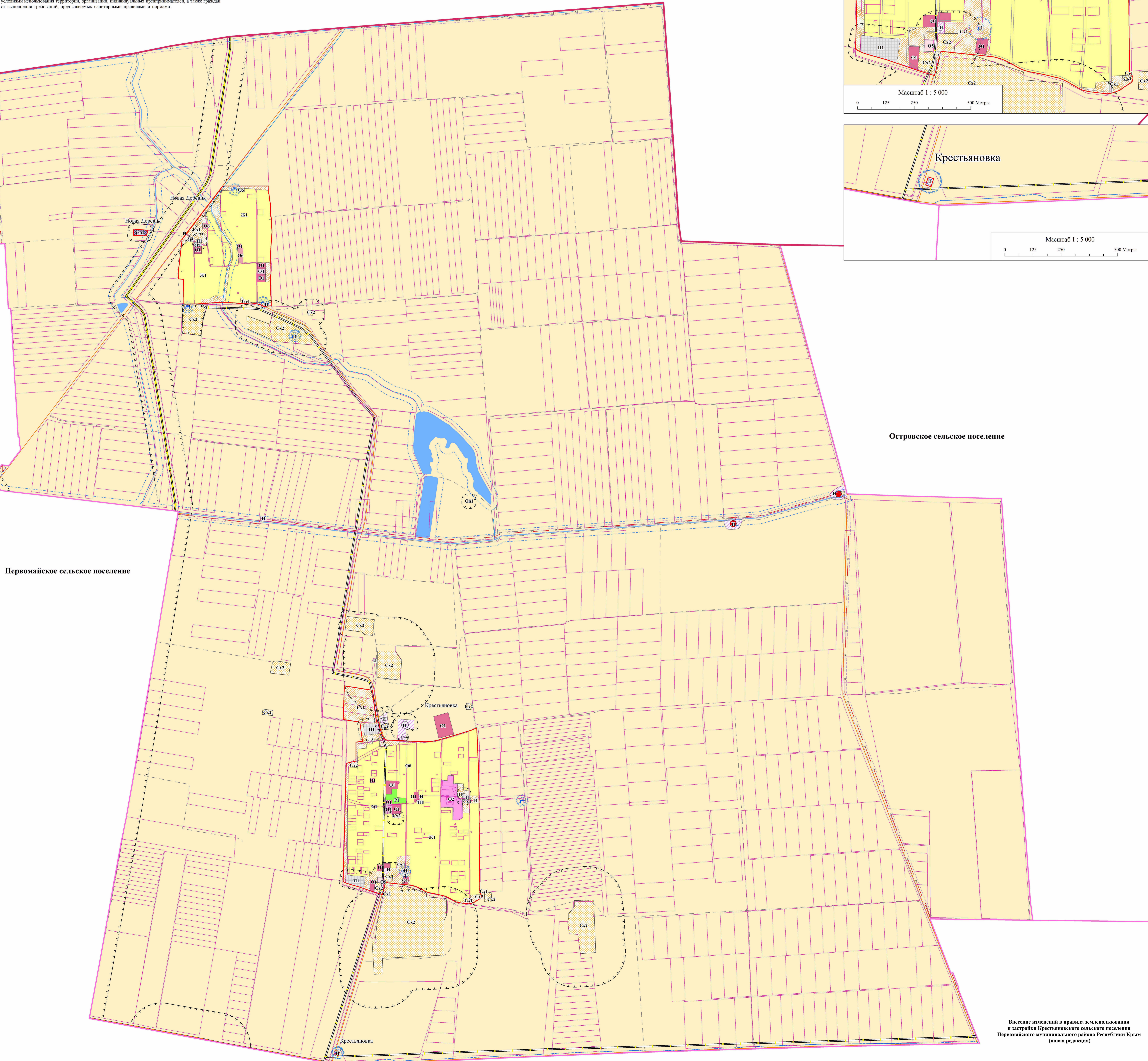
2. В соответствии с законом Республики Крым «Об объектах культурного наследия Республики Крым» от 11.09.2014 г., гл. 6, ст.21, п.1 органами зон охраны объектов культурного наследия (за исключением границ зон охраны особо ценных объектов культурного наследия народов Российской Федерации и объектов культурного наследия, включенных в Список всемирного наследия), режимы использования земель и градостроительные регламенты в границах данных зон утверждаются органом охраны объектов культурного наследия Республики Крым на основании проекта зон охраны объектов культурного наследия и положительного заключения государственной историко-культурной экспертизы. В случае утверждения органом охраны объектов культурного наследия Республики Крым соответствующих нормативных актов в части установления режимов использования земель, границ и градостроительных регламентов вышеназванных зон охраны объектов культурного наследия, необходимо внесение изменений в Правила землепользования и застройки.

* На карте отображены зоны с особыми условиями использования территорий, которые выражаются в масштабе карты. Осушение каких-либо зон с особыми условиями использования территорий на карте не является основанием для освобождения владельцев объектов, расположенных в границах зон с особыми условиями использования территорий, организаций, индивидуальных предпринимателей, а также граждан от выполнения требований, предъявляемых санитарными правилами и нормами.

- ПОВЕРХНОСТНЫЕ ВОДНЫЕ ОБЪЕКТЫ**
- водоем, водоток
 - водоток
- ЗОНЫ С ОСОБЫМИ УСЛОВИЯМИ ИСПОЛЬЗОВАНИЯ ТЕРРИТОРИИ**
- охранная зона
 - зона санитарно-защитная зона, санитарный разрыв
 - зона санитарной охраны источника питьевого водоснабжения (полюс)
- ОБЪЕКТЫ КУЛЬТУРНОГО НАСЛЕДИЯ**
- регионального значения
- ОБЪЕКТЫ ТРАНСПОРТНОЙ ИНФРАСТРУКТУРЫ**
- магистральный газопровод
 - автомобильная дорога межмуниципального значения
- ОБЪЕКТЫ ИНЖЕНЕРНОЙ ИНФРАСТРУКТУРЫ**
- линия электропередачи 35 кВ
 - распределительный газопровод
 - линия электропередачи 10 кВ
 - подстанция 35 кВ
 - подстанция 10 кВ
 - водозаборная скважина
 - канализационные очистные сооружения



Краснопереконский район



Островское сельское поселение

Первомайское сельское поселение

Октябрьское сельское поселение

Внесение изменений в правила землепользования и застройки Крестьяновского сельского поселения Первомайского муниципального района Республики Крым (новая редакция)

