

ОПИСАНИЕ МЕСТОПОЛОЖЕНИЯ ГРАНИЦ

О-7 Зона объектов медицинской инфраструктуры

(наименование объекта, местоположение границ которого описано (далее - объект))

ОПИСАНИЕ МЕСТОПОЛОЖЕНИЯ ГРАНИЦ**О-7 Зона объектов медицинской инфраструктуры**

(наименование объекта, местоположение границ которого описано)

№ п/п	Содержание	Номера листов
1	2	3
1	Сведения об объекте	3
2	Сведения о местоположении границ объекта	6

ОПИСАНИЕ МЕСТОПОЛОЖЕНИЯ ГРАНИЦ**О-7 Зона объектов медицинской инфраструктуры**

(наименование объекта, местоположение границ которого описано)

Сведения об объекте

№ п/ п	Характеристики объекта	Описание характеристик
1	2	3
1	Местоположение объекта	Республика Крым, р-н Первомайский, на территории Крестьяновского сельского совета
2	Площадь объекта \pm величина погрешности определения площади ($P \pm \Delta P$)	52 000 кв.м
3	Иные характеристики объекта	<p>Территориальная зона О-7 – Зона объектов медицинской инфраструктуры.</p> <p>Зона О-7 выделена для обеспечения правовых условий использования участков в целях размещения объектов здравоохранения.</p> <p>Основной вид разрешенного использования – Здравоохранение (код 3.4).</p> <p>Предельные параметры:</p> <p>– Размещение объектов капитального строительства, предназначенных для оказания гражданам медицинской помощи, в том числе - поликлиники, фельдшерские пункты, пункты здравоохранения, центры матери и ребенка, диагностические центры, молочные кухни, станции донорства крови, клинические лаборатории, больницы, родильные дома, диспансеры, научно-медицинские учреждения и прочие объекты, обеспечивающие оказание услуги по лечению в стационаре</p>

ОПИСАНИЕ МЕСТОПОЛОЖЕНИЯ ГРАНИЦ**О-7 Зона объектов медицинской инфраструктуры**

(наименование объекта, местоположение границ которого описано)

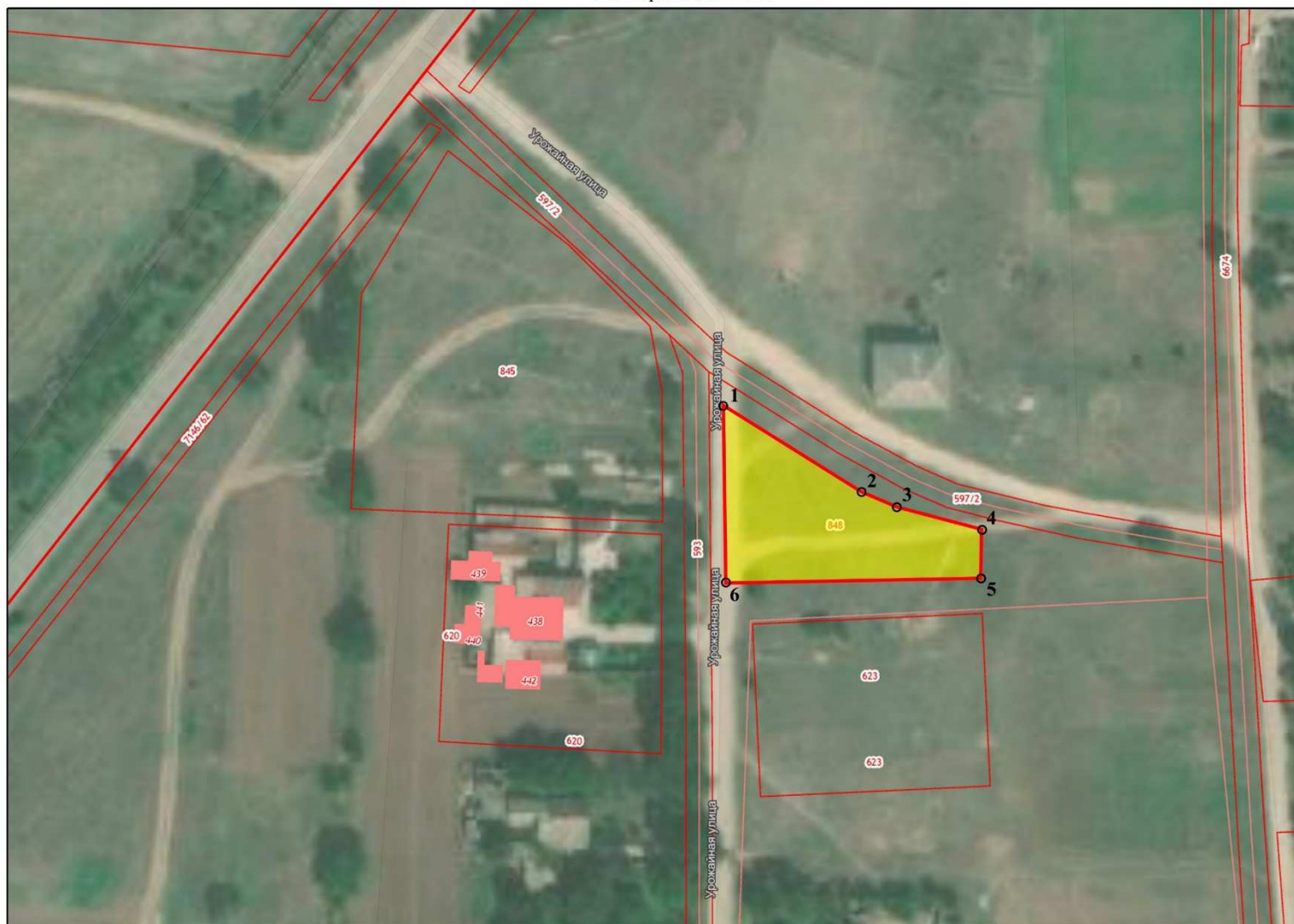
Сведения о местоположении границ объекта**1. Система координат СК 63****2. Сведения о характерных точках границ объекта**

Обозначение характерных т о ч е к границ	Координаты, м		Метод определени я координат характерно й точки	Средняя квадратическ а я погрешность положения характерной точки (M _t), м	Описание обозначения точки на местности (при наличии)
	X	Y			
1	2	3	4	5	6
1	5062432.00	5177031.78	Геодезический метод	0,10	—
2	5062411.71	5177062.88	Геодезический метод	0,10	—
3	5062408.09	5177070.85	Геодезический метод	0,10	—
4	5062402.60	5177090.26	Геодезический метод	0,10	—
5	5062391.50	5177089.80	Геодезический метод	0,10	—
6	5062391.57	5177031.62	Геодезический метод	0,10	—
1	5062432.00	5177031.78	Геодезический метод	0,10	—

3. Сведения о характерных точках части (частей) границы объекта

Обозначение характерны х точек части границы	Координаты, м		Метод определени я координат характерно й точки	Средняя квадратическ а я погрешность положения характерной точки (M _t), м	Описание обозначения точки на местности (при наличии)
	X	Y			
1	2	3	4	5	6
Часть № —					
—	—	—	—	—	—

ОПИСАНИЕ МЕСТОПОЛОЖЕНИЯ ГРАНИЦ
О-7 Зона объектов медицинской инфраструктуры
План границ объекта



Условные обозначения



Граница объекта



Граница земельного участка

ОПИСАНИЕ МЕСТОПОЛОЖЕНИЯ ГРАНИЦ

О-7 Зона объектов медицинской инфраструктуры

(наименование объекта, местоположение границ которого описано)

Сведения о местоположении измененных (уточненных) границ объекта

1. Система координат —

2. Сведения о характерных точках границ объекта

Обозначение характерных точек границ	Существующие координаты, м		Измененные (уточненные) координаты, м		Метод определения координат характерной точки	Средняя квадратическая погрешность положения характерной точки (M_t), м	Описание обозначения точки на местности (при наличии)
	X	Y	X	Y			
1	2	3	4	5	6	7	8
—	—	—	—	—	—	—	—

3. Сведения о характерных точках части (частей) границы объекта

Часть № —

Обозначение характерных точек границ	Существующие координаты, м		Измененные (уточненные) координаты, м		Метод определения координат характерной точки	Средняя квадратическая погрешность положения характерной точки (M_t), м	Описание обозначения точки на местности (при наличии)
	X	Y	X	Y			
1	2	3	4	5	6	7	8
—	—	—	—	—	—	—	—